

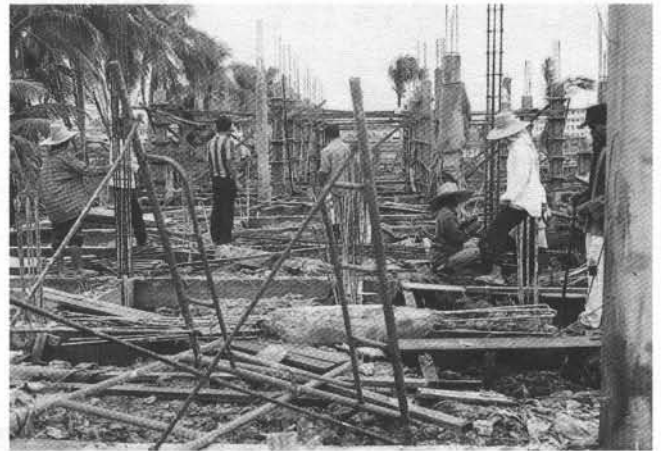
ลูกปูนสำหรับคอนกรีตหุ้ม : บทเรียนของเสาตังต้น

สุทธิชัย ศรีรัตนวงศ์
วิศวกร บริษัท วุฒิชัย กรุ๊ป

คารควบคุมให้เหล็กเสริมในองค์อาคารคอนกรีตเสริมเหล็ก มีระยะหุ้ม (COVERING) เป็นไปตามข้อกำหนดมาตรฐาน งานก่อสร้างนั้น ปัจจุบันยังนิยมใช้ลูกปูน (MORTAR) กันอยู่ โดยลูกปูนให้มีความหนาตามระยะหุ้มที่ต้องการ เช่น 1 นิ้ว หรือ 2 นิ้ว เป็นต้น

การใช้ลูกปูนในงานก่อสร้างนั้น ยังมีข้อผิดพลาดที่พบอยู่บ่อยๆ คือ การผูกมัดของลูกปูนไม่แน่นหรือผูกเอาไว้กับเหล็กยื่นเพียงเส้นเดียว ทำให้เกิดการพลิกตัวกลับเข้ามาด้านใน ซึ่งอาจจะทำให้เหล็กเสริมอยู่ชิดแบบเกินไปทำให้ไม่ได้ระยะหุ้มตามต้องการ

หรืออีกประการหนึ่งคือการใช้ลูกปูนหนุนในตำแหน่งที่ไม่ถูกต้องหรือใช้มากเกินไป ดังรูปที่ 1 และรูปที่ 2 ที่ยก



รูปที่ 3 ทุบทิ้งเท่านั้นเป็นทางแก้ที่ดีที่สุด!!!

มาเป็นตัวอย่าง มีการใช้ลูกปูนหนุนที่ตำแหน่งระนาบเดียวกันของเสาทุกด้าน หรือใช้ลูกปูน 2 ลูกติดกัน ซึ่งทำให้ลูกปูนเหล่านั้นกีดขวางคอนกรีตที่เทลงในแบบ ส่งผลให้เกิดโพรงขนาดใหญ่ขึ้นได้ลูกปูนเหล่านั้นจนต้องทำการทุบเสาเหล่านี้ทิ้งและทำการเทใหม่ ดังรูปที่ 3 ซึ่งก็ทำให้เสียทั้งเงินและเวลาไปมากพอสมควร

จริงๆ แล้วปัญหานี้ไม่น่าที่จะเกิดขึ้นแต่ก็มักจะเกิดขึ้นอยู่บ่อยๆ ซึ่งก็มักจะเกิดจากความบกพร่องของการควบคุมงานก่อสร้างเป็นส่วนใหญ่ ที่ทำให้ก้อนลูกปูนก้อนน้อยๆ นำไปสู่ความเสียหายที่ต้องทุบองค์อาคารนั้นแล้วก็ต้องเทกันใหม่น่าเสียดายจริงๆ นะครับ



รูปที่ 1 ลูกปูนที่ใหญ่เกินไป จะขวางคอนกรีตที่เทลงแบบ



รูปที่ 2 ลูกปูน 2 ลูกมาติดกัน เสาที่ถอดแบบเห็นเหล็กได้อย่างชัดเจน

