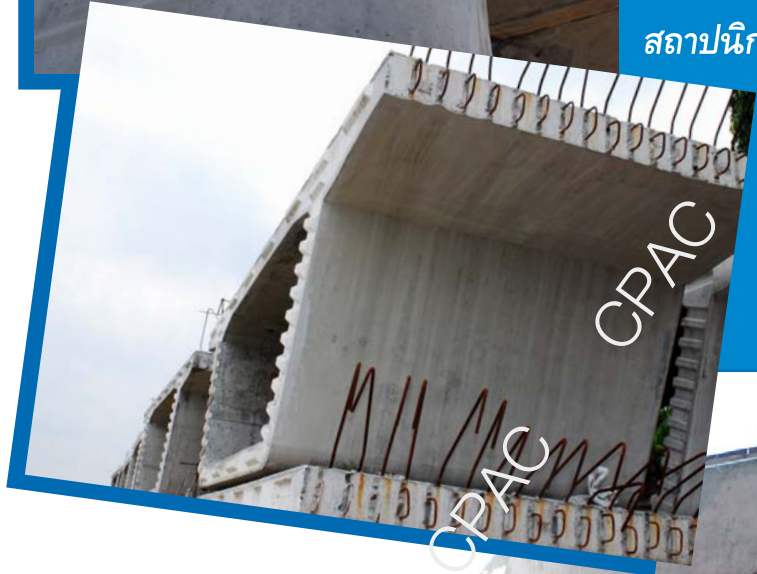


# คอนกรีต **ผิวเรียบซีแพค**



ปัจจุบันคอนกรีตเปลือยได้รับความนิยมสูงในงานก่อสร้าง ทั้งส่วนที่เป็นโครงสร้างและส่วนที่หล่อขึ้นมาเพื่อความสวยงามตาม ความต้องการของผู้ออกแบบ ไม่ว่าจะเป็นส่วนที่อยู่ภายในอาคาร หรือภายนอกอาคาร ดังนั้นคุณสมบัติที่สำคัญของคอนกรีตเปลือย คือต้องมีความเรียบเนียน ไม่เป็นรูโพรงหรือรอยทราย สีสม่ำเสมอ สวยงาม ไม่เกิดการแตกร้าวและที่สำคัญอย่างยิ่งต้องมีความ คงทนต่อสภาพดินฟ้าอากาศ เนื่องจากคอนกรีตปกติเมื่อทำการ เทเสร็จแกะแบบหากทำการจีเขย่าไม่ดีมักจะเกิดรูโพรงหรือเกิด ทรายตามผิวหน้าของคอนกรีตได้ทำให้ไม่สวยงาม จึงมักจะมี การแต่งผิวหรือทาสีทับ แต่สำหรับบางโครงสร้างนั้นผู้ออกแบบหรือ สถาปนิกจงใจแสดงให้เห็นถึงเนื้อคอนกรีตที่ไม่ต้องทาสีทับเลย ดังนั้นเพื่อความสวยงามซีแพคจึงได้พัฒนาผลิตภัณฑ์ คอนกรีตผิวเรียบขึ้น เพื่อตอบสนองต่อรูปแบบของผู้ ออกแบบและสมัยนิยม รวมถึงยังช่วยลดต้นทุนให้กับเจ้าของ งานในเรื่องของค่าแรงในการทาสีและค่าสี



คุณสมบัติที่โดดเด่นของคอนกรีตผิวเรียบซีแพค

ด้วยความโดดเด่นเหนือใครของคอนกรีตที่ซีแพคได้ออกแบบมาโดยเฉพาะสำหรับงานคอนกรีตเปลือย หรือคอนกรีตผิวเรียบทำให้คอนกรีตผิวเรียบซีแพคมีคุณสมบัติดังนี้

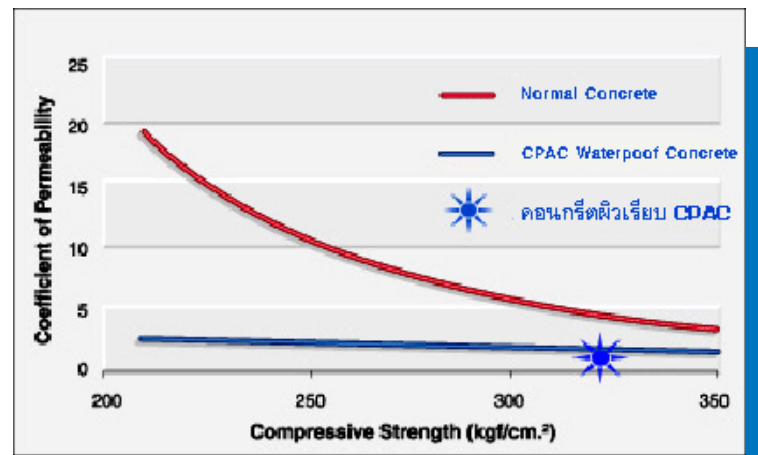
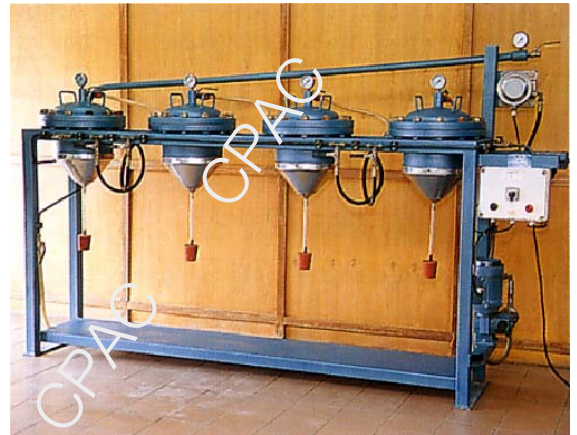
- ผิวคอนกรีตเรียบเนียนสวย
- ผิวคอนกรีตไม่เป็นรูโพรงรังผึ้ง (Honeycomb)
- ผิวคอนกรีตไม่เป็นฟองอากาศขนาดใหญ่ (Air Surface Void)
- ผิวคอนกรีตไม่เป็นริ้วรอยทราย (Sand Streaking)
- ผิวคอนกรีตไม่เป็นรอยแตกกร้าวแบบ (Plastic Settlement Cracking)
- คอนกรีตมีความทนทานต่อสภาพดินฟ้าอากาศเป็นอย่างดี



คอนกรีตปกติทั่วไปอาจไม่เหมาะกับการใช้งานที่ต้องการพื้นผิวที่เรียบมากๆ เช่น คอนกรีตเปลือย

ผลการทดสอบความทนทานของคอนกรีตผิวเรียบซีแพค (Guarantee by Testing)

ซีแพคได้ต่อยอดด้วยผลการทดสอบเพื่อให้ลูกค้าได้มั่นใจในตัวสินค้า ศูนย์ทดสอบกลางซีแพคจึงได้ทดสอบค่าความสามารถในการซึมผ่านได้ของคอนกรีตผิวเรียบ (Permeability Test)



กราฟแสดงผลการทดสอบความสามารถในการซึมผ่านได้ของคอนกรีตผิวเรียบซีแพคเปรียบเทียบกับคอนกรีตทั่วไปและคอนกรีตกันซึมซีแพค



### ข้อแนะนำในการใช้งานคอนกรีตผิวเรียบซีแพค อย่างมีประสิทธิภาพ

การที่จะใช้คอนกรีตผิวเรียบซีแพคให้สวยเรียบเนียนได้  
ตั้งใจนั้นควรมีความระมัดระวังในบางเรื่อง เพื่อป้องกันความพิ  
พลาดที่จะก่อให้เกิดริ้วรอยที่ผิวคอนกรีตได้ดังนี้

### แบบหล่อ (Form Work)

- แบบหล่อคอนกรีตต้องเรียบ และควรทำการทาน้ำมันที่แบบ  
เพื่อให้คอนกรีตไม่ติดแบบเวลาถอดแบบออก
- แบบหล่อที่เป็นเหล็ก ถ้าผ่านการใช้งานมาแล้วควรทำความสะอาด  
สะอาดพื้นผิวแบบด้วยหินขัด เพื่อขจัดคราบขี้ปูนที่ติดอยู่ออก  
ให้เรียบรอยและฉีบน้ำล้างอีกครั้งเพื่อขจัดเศษหินทราย

### ค่ายุบตัว (Slump)

- ค่ายุบตัวที่เหมาะสมในการทำงานควรเลือกใช้  
ประมาณ 12.5 ซม.

### การจี้เขย่า

- การจี้คอนกรีต จะทำการจี้เป็นชั้น ๆ ซึ่งต้องทำการจี้เขย่า  
อย่างทั่วถึง และใช้เวลาจี้เขย่านานกว่าคอนกรีตปกติ

### การเทคอนกรีต

- รดน้ำให้ชุ่มก่อนทำการเทคอนกรีต เพื่อลดอุณหภูมิและ  
การดูดน้ำจากคอนกรีต หลังจากนั้นจึงเทปูนทราย(ปูน  
ซีเมนต์ผสมกับทราย) ลงไปจำนวนหนึ่งก่อน เพื่อเคลือบ  
ผิวแบบหล่อและเหล็กเสริม
- สำหรับเสาที่มีความสูงเกิน 2 เมตร การเทคอนกรีตเสา  
ควรเปิดด้านข้างเทหรือใช้ท่อนำส่งคอนกรีต เพื่อป้องกัน  
คอนกรีตแยกตัว
- การเทแบบเสาต้องจี้คอนกรีตเป็นระยะ เพื่อให้คอนกรีต  
ไหลเข้าเต็มแบบไม่เป็นโพรง และไล่ฟองอากาศออกจาก  
คอนกรีต เมื่อถอดแบบเสาแล้วจะได้เสาคอนกรีต  
ที่เรียบสวยงาม
- ในการเทโครงสร้างที่มีความสูงมากๆ เช่น เสา หรือกำแพง  
ควรแบ่งเทคอนกรีตเป็นชั้นๆ โดยความสูงของคอนกรีต  
ที่เทไม่ควรเกิน 80 ซม. ต่อการเทหนึ่งชั้น เพื่อให้การจี้  
เขย่าคอนกรีตเป็นไปอย่างมีประสิทธิภาพ